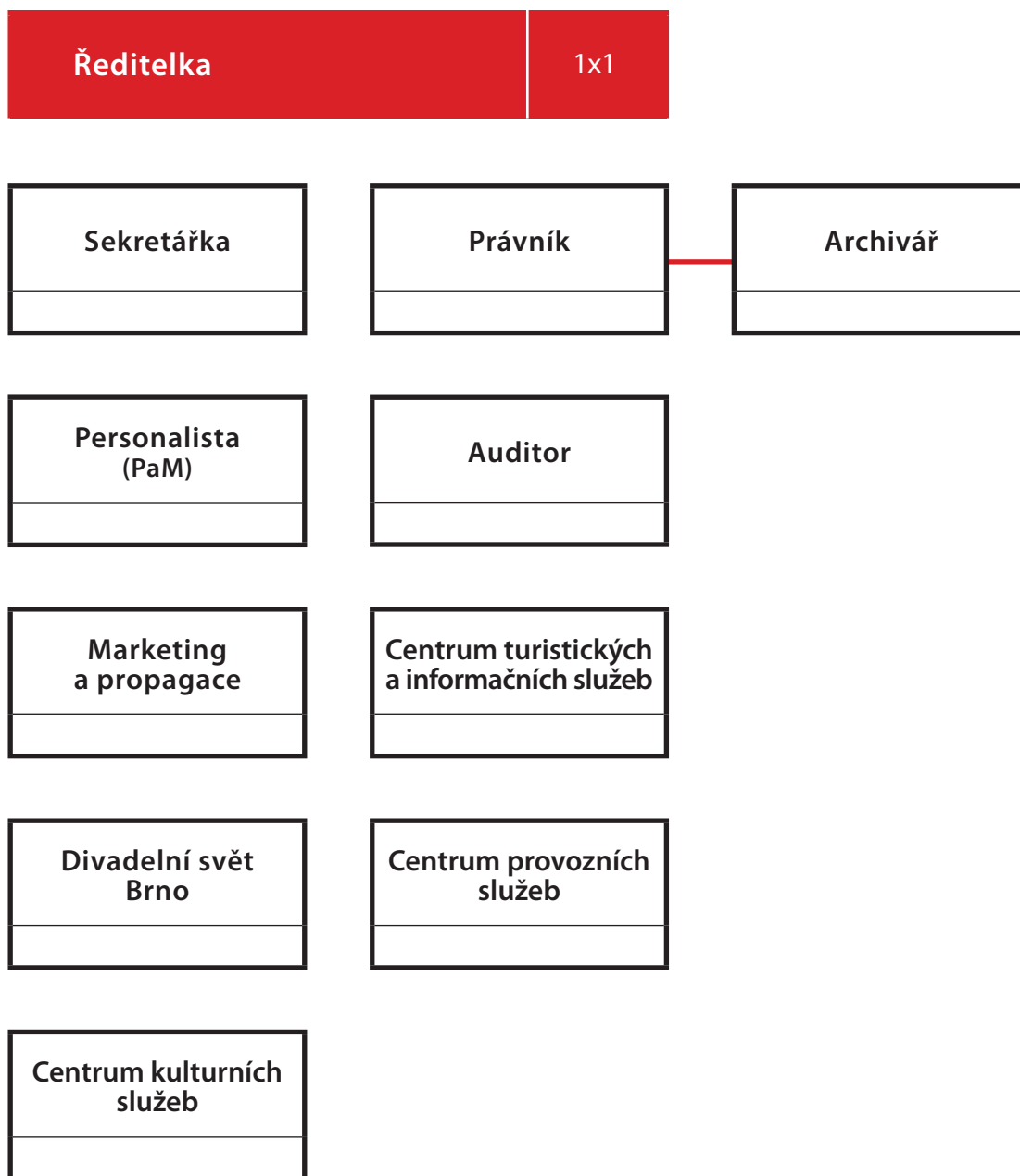


ORGANIZAČNÍ STRUKTURA

**1 | 10 | 2011**

## ORGANIZAČNÍ STRUKTURA ŘEDITELSTVÍ



### Celkem zaměstnanců

Fyzický stav	122
Přepočtený stav	111

## ORGANIZAČNÍ STRUKTURA CENTRUM PROVOZNÍCH SLUŽEB / 25 / 36

Náměstek   Správce rozpočtu	1x1
-----------------------------	-----

25

Ekonom analytik

Hlavní účetní

Účetní  
Všeobecná  
Fakturační  
Daňová

Účetní  
Evidence majetku

Hlavní pokladní

36

Vedoucí provozu

Referent sp. provozu

Referent BOZP  
a provozu

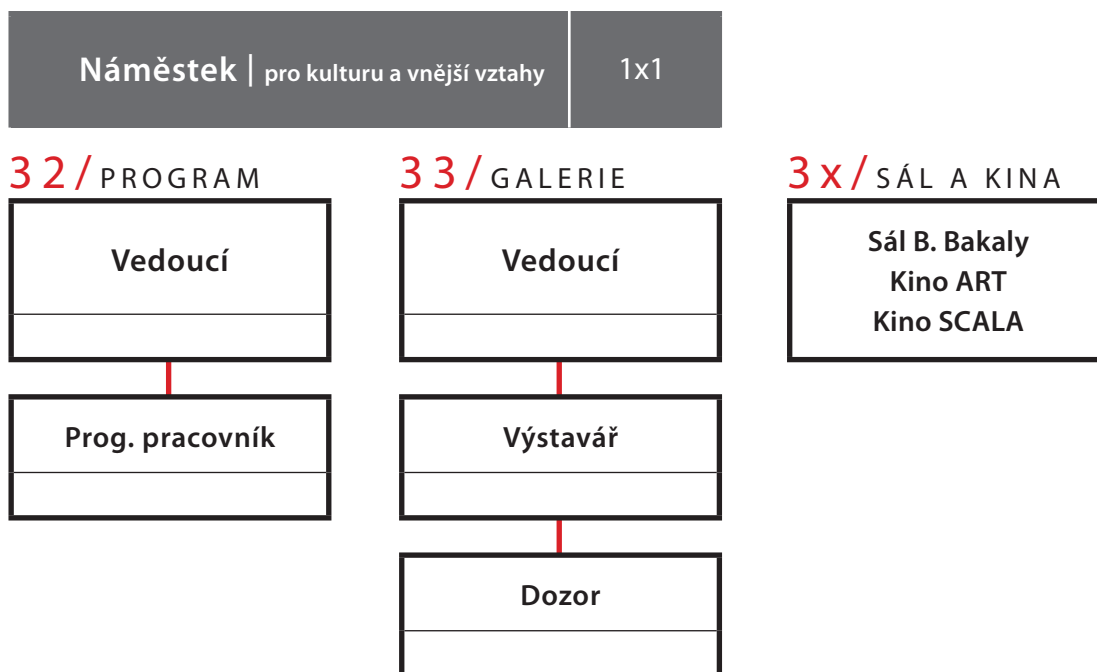
Produkční  
Stavba podíí

Energetik fakturant

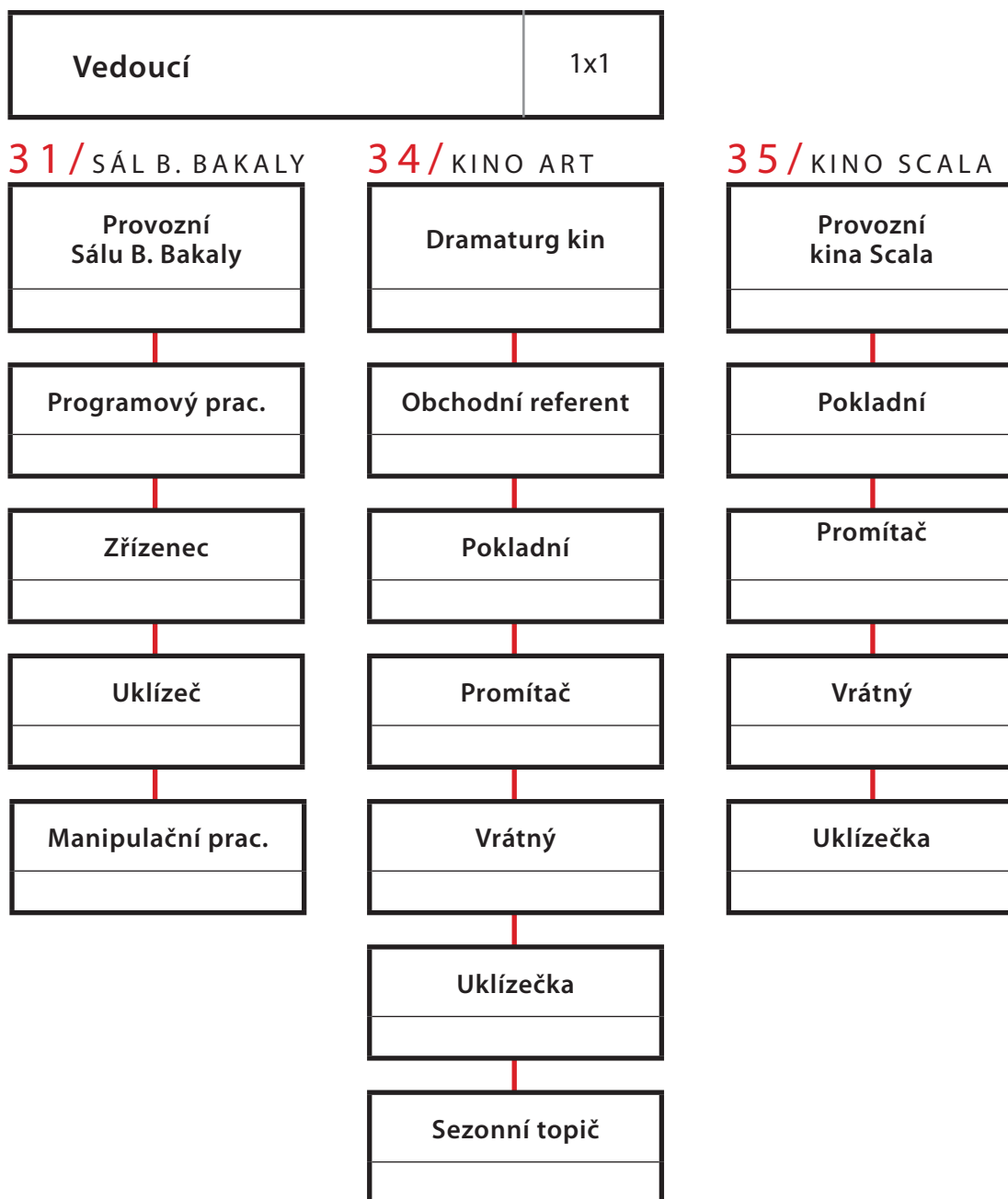
Provozní pracovník

Vrátný

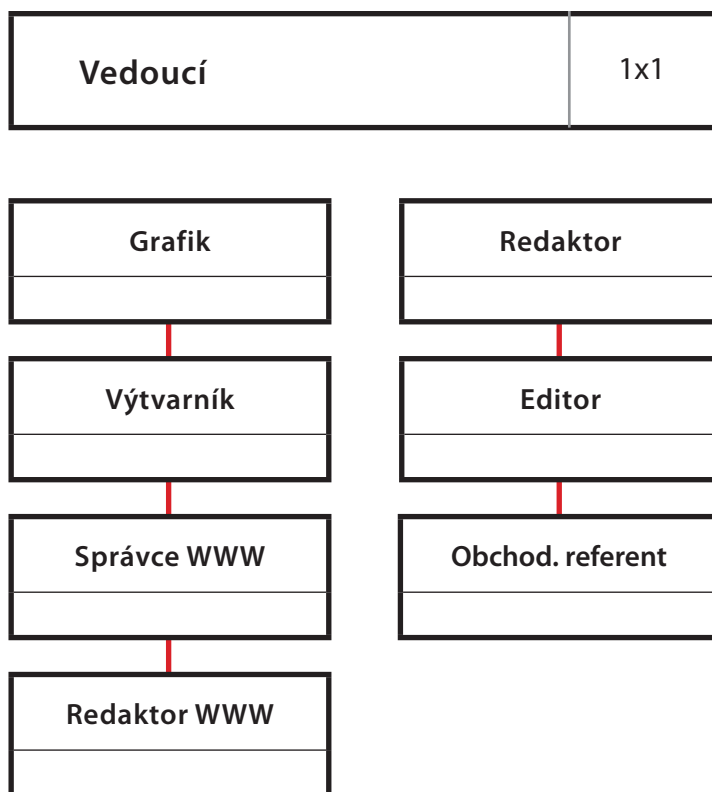
## ORGANIZAČNÍ STRUKTURA CENTRUM KULTURNÍCH SLUŽEB / 32 / 33 / 3x



## ORGANIZAČNÍ STRUKTURA CENTRUM KULTURNÍCH SLUŽEB / 31 / 34 / 35



## ORGANIZAČNÍ STRUKTURA MARKETING A PROPAGACE / 37



ORGANIZAČNÍ STRUKTURA  
CENTRUM TURISTICKÝCH  
A INFORMAČNÍCH SLUŽEB / 4x

Náměstek | CTIS

1x1

41 / MCK

Vedoucí  
Městská cestovní kancelář

Koordinační prac.

Projektový pracovník

Program. pracovník

Průvod. a ubyt. služby

Referent MCK

Ref. obchodu a služeb

Skladová referentka

42 / PŘEDPRODEJ

Vedoucí  
předprodeje

Obchod. referent

Věž / pokl. / zřízenec

Recepce

43 / PODZEMÍ

Vedoucí  
podzemí

Labyrint / pokladní

Labyrint / průvodce

Labyrint / suvenýry

Mincmistr / pokladní

Ražba mincí

Tech. provozní prac.

44 / IC

Informační  
centra

## ORGANIZAČNÍ STRUKTURA INFORMAČNÍ CENTRA / 44

Vedoucí IC	1x1
------------	-----

### IC / 1

IC Radnická 8
---------------

### IC / 2

IC Kapucínské nám.
--------------------

### IC / 3

IC Joštova
------------

### IC / 4

IC Letiště
------------

### IC / 5

IC Nám. Svobody
-----------------

ORGANIZAČNÍ STRUKTURA  
DIVADELNÍ SVĚT BRNO / 51

Vedoucí	1x1
---------	-----

Manager

Manager

Admin. pracovník

